

PROGRAMME CULTUREL MAI - SEPTEMBRE 2019

Service Socio-culturel



Un nouveau printemps arrive et apporte avec lui des arômes et des odeurs connus, mais aussi beaucoup d'énergie nouvelle.

Le collectif Pantographe la canalise dans son nouveau projet d'action culturelle (intervention urbaine).

Et nous, du service Communication et du service Socio-culturel du CPAS de Forest, sommes heureux.euses d'accompagner et de soutenir ce processus de création.

Le projet commence à prendre forme...

La forme d'une pirogue : «la culture», dont les rames sont portées par chacun et chacune d'entre nous. C'est une pirogue poussée par le vent de l'émancipation. C'est la nôtre, mais c'est la vôtre aussi. Tout le monde y est le bienvenu. Pour l'instant, nous ne vous dévoilerons pas plus de détails...

Nous vous invitons à monter à bord et partager avec nous cette nouvelle aventure !

Jacqueline Dutillieux, Pierre Lefebvre, Giovanna Piazza

SOMMAIRE:

La culture bouge au CPAS de Forest.....	P5
Projet d'action culturelle du Collectif Pantographe.....	P6
Retrouvez-nous sur Facebook !.....	P7
Activités CPAS de Forest.....	P8
Affiche des activités.....	P9
Spectacle de danse : Valhalla ou le crepuscule des dieux.....	P10
Cultiver en ville : Soigner mon potager au naturel.....	P11
Journée porte ouverte LAB 31.....	P12-13
Promenade avec Brel dans Bruxelles.....	P14
Exposition Dreambox au Mima.....	P15
Projection Image-In.....	P16
Opéra Circassien : Strach - a fear song.....	P17
Journée à la mer : La Panne.....	P18
Journée à Walibi.....	P19
Visite du Mundaneum à Mons + Expo L'inventaire infini.....	P20
Rubrique info.....	P21-23
À la recherche d'activité d'été pour les enfants.....	P24-25
Quelques activités ... à Forest.....	P26-37
Stage de vacances au BRASS.....	P38
Stage de vacances au WIELS.....	P39
Souvenirs des activités passées.....	P40-41
Les bons tuyaux.....	P42
Nos book boxes ont toujours besoin de vous !.....	P43
Calendrier.....	P44-48
Note.....	P49-51



LA CULTURE BOUGE AU CPAS DE FOREST !!!

Un comité culturel s'est formé au CPAS de Forest : Le collectif Pantographe !
Il reste, bien entendu, ouvert à toute personne désireuse d'y participer.

Un comité culturel, c'est quoi ?

Le Comité Culturel est un groupe d'usagers qui se réunit mensuellement. Ensemble, ils décident de sorties et définissent puis concrétisent un projet d'action culturelle. Il est co-animé par la Coordinatrice Culturelle du CPAS, une Médiatrice Culturelle d'Article 27 et l'appui de la Chargée de Communication du CPAS. Le Comité Culturel propose des activités accessibles à tous les usagers du CPAS !

Un Comité Culturel, pour quoi faire ?

Le CPAS de Forest, toujours soucieux de répondre au mieux aux besoins et aspirations de ses usagers, vous offre un espace participatif où vous avez la possibilité d'être au centre de tous les processus de décision sur les actions culturelles du CPAS. L'élaboration des projets se fait dans la co-construction où la parole de chacun est égale à la parole de l'autre. Se réunir régulièrement lors des activités et décider ensemble de projets, sorties, vous permettra de découvrir et apprendre de nouvelles choses, d'être en lien avec d'autres, de pouvoir vous exprimer tout en respectant les idées de l'autre, d'être plus proche des structures culturelles,...

Aussi, le comité culturel est synonyme de : « échange, découverte, connaissance, expression, ouverture, ... ». Autant de mots qui ont été évoqués lors de notre première rencontre. Il reste, bien entendu, ouvert à toute personne désireuse d'y participer.

Contacts :

Jacqueline Dutilleux

Jacqueline.dutilleux@cpas1190.brussels
02/333.03.73 - 0478/78.22.14

Giovanna Piazza

giovanna.piazza@cpas1190.brussels
02/333.03.71

Dates des prochaines réunions :

Jeudi 20 juin de 9H30 à 12H30

Jeudi 26 septembre de 9H30 à 12H30



LE PROJET D'ACTION CULTURELLE DU COLLECTIF PANTOGRAPHE

Le 13 février dernier, le collectif a démarré son atelier d'intervention urbaine. L'envie est de réaliser une performance et d'utiliser l'art comme outil de rayonnement et de valorisation des enjeux de la participation culturelle pour renforcer le lien entre le citoyen et la culture.

En d'autres mots, comment faire en sorte que les personnes et notamment les usagers du CPAS se rapprochent de la culture et augmentent leur participation à la vie culturelle.

Le projet est accompagné par deux comédiennes Elfie Dirand et Cristel Vander Stappen qui nous aideront à mettre en place une performance artistique dans l'espace public.

Si vous avez envie de rejoindre le collectif et son projet d'action culturelle, n'hésitez pas ! Il reste de la place.

Prochaines dates :

Mardi 30 avril - Mardi 14 mai - Mardi 28 mai - Autres dates à convenir



Lieu :

Brass, avenue Van Volxem 364- Forest

Info et réservation :

Jacqueline Dutillieux

jacqueline.dutillieux@cpas1190.brussels

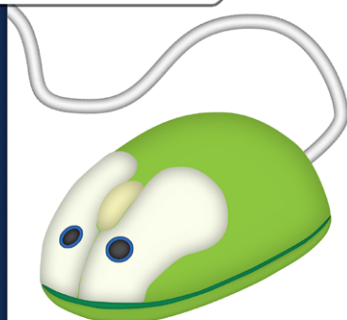
02/333.03.73 - 0478/78.22.14



RETROUVEZ-NOUS SUR FACEBOOK !



Nom du profil:
Forest CPAS



**ET SUR NOTRE
SITE INTERNET !**
WWW.CPASFOREST.BE



Suivez toute notre actualité institutionnelle, découvrez nos services, nos partenariats, les numéros de contact du personnel, nos publications et nos activités...



ACTIVITÉS CPAS DE FOREST



LES JEUDIS 23 MAI, 20 JUIN, 26
SEPTEMBRE de 9h30 à 12h30
**COMITÉ CULTUREL
(COLLECTIF PANTOGRAPHE)**



JEUDI 2 MAI à 19h30
**SPECTACLE DE DANSE :VALHALLA
OU LE CREPUSCULE DES DIEUX**

LUNDI 6 MAI de 13h à 16h
CULTIVER EN VILLE



SOIGNER MON POTAGER AU NATUREL

MERCREDI 15 MAI de 14h à 17h30
JOURNÉE PORTES OUVERTES LAB 31



JEUDI 16 MAI à 10h45
**PROMENADE
«AVEC BREL DANS BRUXELLES»**



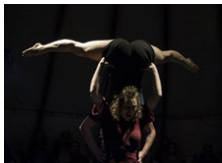
JEUDI 6 JUIN à 10h30
EXPOSITION : DREAMBOX AU MIMA



JEUDI 20 JUIN à 17h
PROJECTION IMAGE.IN



VENDREDI 28 JUIN à 19h30
**OPÉRA CIRCASSIEN :
STRATCH - A FEAR SONG**



MARDI 23 JUILLET de 8h30 à 19h
JOURNÉE À LA MER : LA PANNE



JEUDI 22 AOÛT de 9h à 20h
JOURNÉE À WALIBI



JEUDI 12 SEPTEMBRE à 9h
**VISITE DU MUNDANEUM À MONS
+ EXPO L'INVENTAIRE INFINI**



RENSEIGNEMENTS ET RÉSERVATIONS:

Jacqueline Dutillieux, coordinatrice culturelle

02/333.03.73 - 0478/78.22.14 - jacqueline.dutillieux@cpas1190.brussels - www.cpasforest.irisnet.be - Facebook: Forest CPAS

Permanences le mardi matin de 9h à 12h (sans rendez-vous) - Brochure des activités culturelles disponible au CPAS.

MAI

JEU. 2 MAI 2019 À 19H30



SPECTACLE DE DANSE : VALHALLA OU LE CRÉPUSCULE DES DIEUX

Un bateau échoué, pris dans l'hiver d'un océan de glace. A son bord, un vieux capitaine régnant en tyran sur son monde rétréci, sombrant doucement dans la solitude de la folie. Valhalla parle tout bas du pouvoir, celui qu'on veut, qu'on prend, qui s'insinue, qu'on combat et des gens pris dans sa tempête. Un spectacle sur les mythes fondateurs, le pouvoir et ses dérives ; et sur la capacité qu'à l'humanité d'œuvrer pour le bien commun.

TARIF

Gratuit

RÉSERVATION INDISPENSABLE

02/333.03.73 - jacqueline.dutilleux@cpas1190.brussels

RENDEZ-VOUS

Théâtre Marni : Rue de Vergnies 25, 1000 Ixelles

TRANSPORTS

Place Flagey (bus 71, tram 81)

MARNI THEATRE

MAI

LUN. 6 MAI 2019 DE 13H À 16H



CULTIVER EN VILLE SOIGNER MON POTAGER AU NATUREL

Prendre soin de son potager naturellement, ça s'apprend !

Depuis l'aménagement du jardin jusqu'à la récolte, découvrez comment favoriser les insectes utiles, prévenir l'apparition des ravageurs des cultures et soignez les plantes naturellement. Cet atelier vous invite à découvrir les principaux ennemis du potagiste et les techniques d'aménagement et de gestion qui permettent de limiter leurs dégâts.

Accessible à toutes et à tous

TARIF

Gratuit

RÉSERVATION INDISPENSABLE

02/333.03.73 - jacqueline.dutillieux@cpas1190.brussels

RENDEZ-VOUS

Rue de l'Imprimerie, 5 - 1190 Forest

TRANSPORTS

Arrêt Imprimerie (Tram 82, Bus 49,50)



MAI

MER. 15 MAI 2019 DE 14H À 17H30



JOURNÉE PORTES OUVERTES LAB 31

Le Cpas de Forest mène un projet européen avec le collectif Umoya dont le but est de créer les liens entre mineurs étrangers, y compris les mineurs étrangers non accompagnés (MENA) et la population locale à travers la participation à des activités culturelles et ludiques. Ce projet nommé « Lab 31 » en référence à l'article 31 de la Convention internationale des droits de l'enfant prônant le droit de jouer des enfants est mené avec 7 partenaires européens.

Nous vous invitons à découvrir ce projet pendant une journée « portes ouvertes » au Brass (voir page 13). Une activité ludique est prévue pour les jeunes de 8 à 14 ans de 15 à 17h.

Plus d'infos sur le projet : <https://lab31project.eu/>

Accessible à toutes et à tous

TARIF

Gratuit

INSCRIPTION

Giovanna Piazza - 02/333.03.71 - giovanna.piazza@cpas1190.brussels

RENDEZ-VOUS

BRASS Avenue Van Volxem 364, 1190 Forest

TRANSPORTS

Arrêt Wiels (tram 82,97 bus 49 50)



Editeur responsable: CPAS de Forest

Journée portes ouvertes Après-midis

Jeux LAB31

It's time to play

Nous vous invitons à une journée « portes ouvertes » pour vous faire découvrir les après-midis jeux et pour vous présenter le projet LAB 31.

15 mai 2019 de 14h à 17h30

Au Brass, Avenue Van Volxem 364, 1190 Forest

Programme:

- 14h Accueil
- 14h15 Présentation du projet et des ateliers Lab 31
- 15h-17h Activité ludique (pour enfants de 8 à 14 ans) + Goûter
- 17h Échanges avec les enfants et les parents

Inscriptions:

Giovanna Piazza - 02/333.03.71 - giovanna.piazza@cpas1190.brussels



Co-funded by the Asylum, Migration and Integration Fund of the European Union



MAI

JEU. 16 MAI 2019 À 10H45



PROMENADE «AVEC BREL DANS BRUXELLES»

Des interviews, des témoignages et des chansons de Jacques Brel pour cadencer vos pas sur les pavés bruxellois et découvrir sa ville natale.

Une promenade pour écouter un récit qui danse entre souvenirs et émotions au rythme des chansons dans les rues du Bruxelles de Brel.

Un itinéraire pour évoquer sa jeunesse, sa rencontre avec Miche, qu'il épouse en 1950, sa vie familiale, ses amis, sa sensibilité, ses goûts, et sa vie d'artiste. Laissez-vous guider vers ces lieux où sa voix résonne encore.

Au départ de la Fondation Brel, vos pas vous mèneront de la Grand Place à la Monnaie, de la Place Sainte Catherine à l'Ancienne Belgique, de tavernes en restaurants, de confidences en rêves partagés.

Plus de 16 voix vous parlent, plus de 22 chansons vous transportent, plus de 37 lieux sont évoqués.

Parcours : 2H

[TARIF](#)

Gratuit

[RÉSERVATION INDISPENSABLE](#)

02/333.03.73 - jacqueline.dutilleux@cpas1190.brussels

[RENDEZ-VOUS](#)

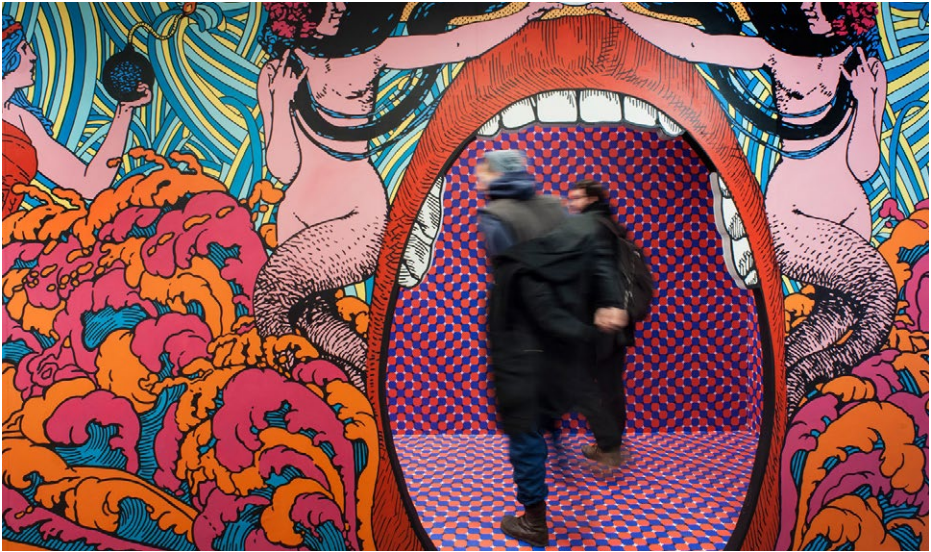
Fondation Brel : Place de la Vieille Halle Aux Blés 11, 1000 Bruxelles

[TRANSPORTS](#)

Arrêt Bourse (tram 3,4) Arrêt Grand Place (Bus 48)

JUIN

JEU. 6 JUIN 2019 À 10H30



EXPOSITION : DREAMBOX AU MIMA

Entrez dans l'univers magique de l'exposition "Dream Box".

Dans l'ordre d'apparition, vous traversez: la boîte psychédélique d'enzo Durt, l'étrange monde d'Hell'O, le piano magique d'Escif, les CD-ROMS volants de Felipe Pantone et l'enquête d'IMABELPRO EUROSTOM réalisée par Gogolplex.

« Avec DreamBox, le MIMA crée un palais des glaces 2.0, parcours d'illusions où art et science conjuguent leurs pièges sensoriels. » Xavier Flament/ L'Echo

«Passer au travers des différentes sections revient à s'offrir une immersion ludique qui emmène du vertige au rire, en faisant un détour par la contemplation»
Michel Verlinden /Focus Le Vif

[TARIF](#)

Gratuit

[RÉSERVATION INDISPENSABLE](#)

02/333.03.73 - jacqueline.dutilleux@cpas1190.brussels

[RENDEZ-VOUS](#)

Mima : 39-41 Quai du Hainaut 1080 Molenbeek-Saint-Jean

[TRANSPORTS](#)

Arrêt Triangle (Tram 82)

JUIN

JEU. 20 JUIN 2019 À 17H



PROJECTION IMAGE.IN

Le projet Image.in porté par le Cpas de Forest, mené par la CINEMATEK de Bruxelles et soutenu par l' European Commission a pour but la création des liens à travers l'image !

Cette expérience pilote est menée en parallèle dans 4 autres villes européennes (Pise, Murcia, Prague et Liverpool). Tous les mercredi après-midi, 8 jeunes primo-arrivants et 7 jeunes résidents en Belgique participent à des ateliers de production et de réalisation d'un film de fiction.

Une projection gratuite du film aura lieu le 20 juin à 17h à la CINEMATEK et le film sera montré dans les écoles de la région de Bruxelles lors d'ateliers-débats à partir du mois de Septembre.

Plus d'infos: <https://imageinproject.eu/>

Accessible à toutes et à tous

TARIF

Gratuit

INSCRIPTION

Giovanna Piazza - 02/333.03.71 - giovanna.piazza@cpas1190.brussels

RENDEZ-VOUS

CINEMATEK Rue Baron Horta 9 - 1000 Bruxelles

TRANSPORTS

Arrêt Royale (tram 95) Arrêt Gare Centrale (métro 1,5) 16

JUIN

VEN. 28 JUIN 2019 À 19H30



OPÉRA CIRCASSIEN : STRACH - A FEAR SONG

Dans le cadre du festival Musiq3, le plus rock des festivals classiques...

...Strach - a fear song est une véritable pépite. Sous le petit chapiteau du Théâtre d'Un Jour, du cirque en toute intimité, onirique et sensible. Patrick Masset a été guidé par deux envies : rassembler le cirque et l'opéra et retrouver un cirque des origines, sauvage et étrange. Deux porteurs, une voltigeuse et une chanteuse lyrique pour un rendez-vous intime avec nos peurs. Après un immense succès au Festival d'Avignon, Strach a obtenu en novembre 2018 le Prix de la Critique.

[TARIF](#)

Gratuit

[RÉSERVATION INDISPENSABLE](#)

02/333.03.73 - jacqueline.dutillieux@cpas1190.brussels

[RENDEZ-VOUS](#)

Abbaye de la Cambre - Ixelles

[TRANSPORTS](#)

Arrêt Abbaye (tram 93) Arrêt Géo Bernier (bus 71) 17

JUILLET

MAR. 23 JUILLET 2019 DE 8H30 À 19H00



JOURNÉE À LA MER : LA PANNE

Vous prévoyez de vous évader le temps d'une journée cet été ? Prendre une grande bouffée d'air frais en profitant de la plage ou en se baladant sur la digue ? Voici quelques conseils pour planifier une journée inoubliable:

1 Détendez-vous sur la plage

Le Littoral vous propose l'endroit idéal pour vous adonner à l'art du farniente.

2 Baladez-vous

Emmenez de l'eau et votre pique-nique et partez une journée à l'aventure! Vous pouvez vous balader au bord de la mer durant de longues heures !

3 Jouez les photographes amateurs

Vous vous sentirez encore plus en vacances ! Partagez ensuite vos photos avec nous ;)

4 Restaurez-vous

Découvrez les meilleures adresses du Littoral ou ses nombreux restaurants exquis.

Espérons que le soleil soit au rendez-vous !

TARIF

Gratuit

RÉSERVATION INDISPENSABLE

02/333.03.73 - jacqueline.dutilleux@cpas1190.brussels

RENDEZ-VOUS

Devant la maison communale de Forest - Arrêt Forest Centre

TRANSPORTS

Car

AOÛT

JEU. 22 AOÛT 2019 DE 9H À 20H



JOURNÉE À WALIBI

Let's go to WALIBI !

Un des plus vieux parcs d'attraction de Belgique !

Walibi est un parc d'attractions familiales adaptées à tous les âges. La célèbre rivière sauvage, la Radja River ou le terrifiant train de la mine, le Calamity mine et bien d'autres attractions vous attendent.

Il y a aussi plus de 16 attractions pour plus petits, elles sont réparties sur deux zones totalement sécurisées.

Du plaisir assuré pour toute la famille !

[TARIF](#)

Gratuit

[RÉSERVATION INDISPENSABLE](#)

02/333.03.73 - jacqueline.dutillieux@cpas1190.brussels

[RENDEZ-VOUS](#)

Devant la maison communale de Forest - Arrêt Forest Centre

[TRANSPORTS](#)

Car

SEPTEMBRE

JEU. 12 SEPTEMBRE 2019 À 9H



VISITE DU MUNDANEUM À MONS + EXPO L'INVENTAIRE INFINI

Le Mundaneum est ce lieu emblématique basé sur l'utopie où la connaissance est considérée comme un élément déterminé et fini.

Ce musée, qui remonte à 1910, fait la part belle à l'histoire, la géographie et les sciences, selon la méthode de classement la Classification Décimale Universelle. Il se veut, avant tout, une encyclopédie spatiale et visuelle où l'on croise des objets, des maquettes et des panneaux explicatifs. Œuvre graphique à part entière, ces panneaux forment un Atlas de la connaissance à la fois synthétique, représentatif et rapidement compréhensible. Près de 8000 images composent cet Atlas, envisagé par le fondateur Paul Otlet, sous le nom d'Encyclopaedia Universalis Mundaneum.

«L'inventaire infini» propose de découvrir une variété de planches de l'Encyclopaedia Universalis Mundaneum nées du travail de Paul Otlet, au début du XXème siècle, et de sa volonté d'ouvrir la connaissance au plus grand nombre ! Venez en apprécier les qualités graphiques et esthétiques à travers la sélection de dessins originaux par la commissaire de l'exposition, Denis Gielen (directeur du Mac's).

TARIF

Gratuit

RÉSERVATION INDISPENSABLE

02/333.03.73 - jacqueline.dutillieux@cpas1190.brussels

RENDEZ-VOUS

Gare du midi

TRANSPORTS

Train



RUBRIQUE INFO

LE SERVICE SOCIO-CULTUREL

Le service Socio-Culturel vous apporte un soutien pour vous faciliter l'accès à des activités sociales, culturelles, sportives et informatiques.

Pour qui ?

Accessible à toutes personnes bénéficiant d'une aide du CPAS(Financière ou non).

Quel type d'activités ?

ACTIVITÉS INDIVIDUELLES :



Culture : cours ou stages de musique, danse, peinture, dessin, théâtre, voyages scolaires, ...

Informatique: ateliers,EPN,achat ordinateur,...



Sport : clubs ou stages de natation, football, fitness, arts-martiaux, tennis, basket, yoga, danse,...

ACTIVITÉS COLLECTIVES:

Le CPAS et son comité culturel organisent des projets participatifs et sorties culturelles auxquelles vous pouvez participer. L'information vous est communiquée par voie d'affiches, brochures (aux accueils), envoi de mails (à communiquer), ...

Quel soutien ?

INFORMATIONS SUR LES ACTIVITÉS

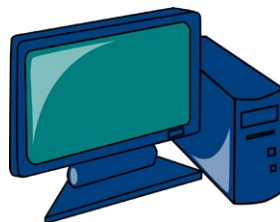
Les permanences du Service Socio-Culturel ont lieu le mardi matin de 9h à 12h, au CPAS de Forest, avenue Vanpé 50.

AIDES FINANCIÈRES :



- Des interventions individuelles pour toutes activités sociales, culturelles, sportives, informatiques avec un maximum de :
100 euro/an : adultes âgés de 26 ans à 59 ans;
200 euro/an :
-Enfants et jeunes adultes âgés de 0 à 25 ans;
-Seniors à partir de 60 ans.

- Des interventions individuelles pour l'achat d'un ordinateur pour un maximum de 100 euro (un par famille).



- Distribution des tickets Article 27 à l'accueil du CPAS au 50 rue Vanpé.

Vous avez droit, une fois par mois, à bénéficier de tickets pour vous et votre famille. (2 pour le chef de ménage et 1 par personne du ménage).

Ces tickets, accompagnés de la somme d'1,25 euro, vous permettent d'accéder à une multitude d'événements culturels (théâtre, cinéma, expositions, spectacles de danse, spectacles musicaux, conférences, concerts, festivals, ...).

À LA RECHERCHE D'UNE ACTIVITÉ D'ÉTÉ POUR LES ENFANTS...

Vous pouvez trouver des idées d'activités sur le site www.bruxellestempstlibre.be ainsi que sur www.one.be et dans LE PETIT REPERTOIRE FORESTOIS (www.forest.be)... Voilà une petite liste non exhaustive:

APOMSA a.s.b.l.

RUE DE FIERLANT, 2.
0488/211.663
WWW.APOMSA.BE
APOMSA.FOREST@GMAIL.COM
ENFANTS DE 6 À 18 ANS

MQ SAINT-ANTOINE

RUE DE FIERLANT, 2.
02/534.20.40
WWW.MQSA.BE
INFO_MQSA@YAHOO.FR
LES PRÉ-ADOS ET LES ADOS
(11-16 ANS)

LE CAIRN A.S.B.L.

CHAUSSÉE DE NEERSTALLE, 323A.
02/376.88.84
WWW.LECAIRN.BE
LECAIRN.COORDINATION@GMAIL.COM
ENFANTS À PARTIR DE 6 ANS JUSQU'À LA 4ÈME
SECONDAIRE ET ADULTES

UNE MAISON EN PLUS A.S.B.L.

BV. DE LA 2ÈME ARMÉE
BRITANNIQUE, 27.
02/349.82.40
INFO@UNEMAISONENPLUS.BE
WWW.UNEMAISONENPLUS.BE
ENFANTS DE 1 À 15 ANS.

HABITAT ET RÉNOVATION

SQUARE MADELON, 13.
02/332.54.57- 0474/70.89.10
BEMPT.PCS@SKYNET.BE
ENFANTS DE 6 À 12 ANS

CENTRE CULTUREL AL MALAK A.S.B.L.

CHAUSSÉE DE NEERSTALLE, 48/50.
T 02/376.74.36 - 0488/41.77.90
@ ALMALAKASBL@YAHOO.FR
ENFANTS DE 6 À 18 ANS

REMU A.S.B.L.

RUE SAINT-DENIS, 136.
02/537.74.38 - 0484/62.08.23
WWW.REMUA.BE
@ INFO@REMU.BE
ENFANTS DE 3 À 12 ANS

WIELS

AVENUE VAN VOLXEM, 354.
02/340.00.52
KIDS@WIELS.ORG
WWW.WIELS.ORG
ENFANTS DE 6 À 11 ANS
PRIX: 10 € POUR LES ENFANTS AIDÉS PAR LE CPAS



LE PARTENARIAT MARCONI

RUE VANDEN CORPUT, 47.
02/343.86.49 – 0473/ 67.48.08
@ PM@PARTENARIATMARCONI.BE
WWW.PARTENARIATMARCONI.BE
ENFANTS À PARTIR DE 6 ANS

THÉÂTRE DE MILLEVIE

AVENUE DE MONTE-CARLO, 61.
02/343.74.08
DURANT LES CONGÉS SCOLAIRES.
ENFANTS À PARTIR DE 5 ANS

ENTRAIDE ET CULTURE A.S.B.L.

AVENUE VAN VOLXEM, 525.
02/539.43.60
ENTRAIDE.EDD@GMAIL.COM
WWW.ENTRAIDEETCULTURE.BE
ENFANTS DE 6 À 12 ANS

LA GALETTE A.S.B.L.

AVENUE VAN VOLXEM, 231.
0497/44.40.62
ENFANTS DE 0 À 10 ANS

MAISON DES JEUNES DE FOREST A.S.B.L.

RUE DE MERODE, 441
02/346.24.48
MJ_FOREST@YAHOO.COM
ENFANTS DE 6 À 6 ANS

PLAINES DE VACANCES

Rue Général Dumonceau
Tel: 02/370.22.88
Juillet - Août
Enfants de 3 à 12 ans
Forestois au tarif préférentiel à 5 €
et au tarif plein à 8 €.

BRASS

Avenue Van Volxem, 364
1190 Forest
0486/84.38.32
www.lebrass.be
Enfants de 6 à 14 ans

TEN WEYNGAERT

Bondgenotenstraat 54
1190 Vorst
02/340.95.80
www.tenweyngaert.be
Enfants de 6 à 12 ans

QUELQUES ACTIVITÉS

Marchés et brocantes:

«Les mardis forestois» est le dernier-né des marchés hebdomadaires. Il a lieu tous les mardis à partir de 12h jusqu'à 19h et se déploie sur le parvis de la place Saint-Denis. Une part belle a été faite aux produits artisanaux mais aussi à des food trucks pour vous permettre de vous régaler avec de succulents madras, des plats bien épicés de la cuisine africaine et asiatique ou même des desserts marocains, etc.

Le jeudi de 6h à 13h, les marchands ambulants vous reçoivent avec le sourire derrière leurs étals bien garnis sur le parvis Saint-Antoine alors que le samedi, aussi de 6h à 13h, ils sont sur la place Saint-Denis.

Le jeudi de 14h à 20h, le marché durable Albert s'installe sur le square de la Délivrance avec des produits bio.

Tous les dimanches matin, de 6h à 13h, une brocante accueille les chineurs et les brocanteurs occasionnels sur la place Saint-Denis.

Tous les dimanches de 6h à 13h Place Saint Denis, Brocante hebdomadaire.

Plus d'infos : www.forest.irisnet.be



... À FOREST!



Brocante au Val des Roses

Rommelmarkt in de Val des Roses

Dimanche 16 Juin de 8h à 18h
Zondag 16 Juni van 8u tot 18u

BAR AVEC TERRASSE ET AMBIANCE MUSICALE

FORMULE PETITS DÉJEUNERS DE 8H À 10H30

(1 CAFÉ/CHOCOLAT CHAUD/THÉ + VIENNOISERIES)

STAND DE SUCRERIES ET PÂTISSERIES TENU PAR

LES RÉSIDENTS DU VAL DES ROSES

STAND DE RÉPARATIONS DE VÉLOS GRATUITES

DE 13H À 17H PAR L'ASBL CYCLO

BAR MET TERRAS EN MUZIKALE SFEER

ONTBIJTPAKKET VAN 8U TOT 10U30

(1 KOFFIE/WARME CHOCOLADE/THEE + KOEKEN)

ZOETIGHEID EN GEBAK STAND VAN

DE RESIDENTEN VAN VAL DES ROSES

STAND VOOR GRATIS REPARATIE VAN FIETSEN

VAN 13U TOT 17U DOOR DE VZW CYCLO

GRUPE MUSICAL
MUZIKALE GROEP

“LES TAUPES QUI BOIVENT DU LAIT”



ESPACE MAQUILLAGE POUR ENFANTS
GRATUIT / GRATIS MAKE-UP RUIJMT
VOOR KINDEREN



FOOD TRUCK « AFRO BURGERS »
DE 11H À 16H VAN 11U TOT 16U



CHÂTEAU GONFLABLE
GRATUIT / GRATIS SPRINGKASTEEL



ADRESSE :
RUE ROSENDAEL,175 1190 - FOREST

ADRES :
ROSENDAELSTRAAT,175 1190 - VORST

PRIX DE L'EMPLACEMENT : 10€ + 5€ DE CAUTION POUR 3 MÈTRES.

INSCRIPTIONS DU 9/05/2019 JUSQU'AU 9/06/2019. AU 02/343.69.05 DU LUNDI AU VENDREDI DE 8H À 15H30 ET LE WEEK-END DE 11H À 19H.

LOCATIE PRIJS : 10€ + 5€ BORGOM VOOR 3 METERS.

INSCHRIJVINGEN VAN 9/05/2019 TOT 9/06/2019. OP 02/343.69.05 MAANDAG TOT VRIJDAG VAN 8U TOT 15U30 UUR EN HET WEEKEND VAN 11U TOT 19U.



QUELQUES ACTIVITÉS

Biblif : Bibliothèque de Forest

Atelier familles : Jouons

Samedi 11 Mai de 10:30 à 12:00

Découvrez de nouveaux jeux de société, et passez un bon moment, en famille ou entre amis.

Avec Codémus Concept asbl.

Gratuit (réservation souhaitée)

Pour enfants de 6 à 12 ans.



Chouette ! On lit... pour les bébés

Samedi 18 mai et 25 mai de 10:30 à 11:30

Emmenez vos tout-petits pour ce moment qui leur est spécialement dédié. Partez à la découverte des livres avec Dominique Bastin.

Pour les enfants de 0 à 3 ans

Activité gratuite

Plus d'infos ? Contactez la Biblif.

ATTENTION ! L'animation commence à 10h30. Pour son bon déroulement, il ne sera plus possible d'entrer après le début de l'activité.

Où : Bibliothèque de Forest - Biblif

Rue de Mérode, 331-333 1190 Forest.

Plus d'infos : www.biblif.be



. . . À FOREST !

Césure – spectacle de théâtre
Du 1 au 4 mai de 21:00 à 22:30

Leur relation, leur intimité, ce qui les lie, ce qui les sépare.
Un fil entre deux personnages, tendu jusqu'à la rupture.
S'engouffrer dans leurs fêlures, ne pas en sortir indemnes.
Un avant, un après.

Anaëlle Tribout Dubois et Patrick Spadrille explorent les ruptures conventionnelles théâtrales à l'aide de leurs mots et de leurs corps dans un spectacle à l'ambition poétique indéfinissable.

Rompre avec le réalisme. Briser les structures. Fracasser les conventions.
Mettre en pièces leur histoire pour mieux la raconter.

Où : Théâtre l'Improviste, 120 Rue de Fierlant, 1190 Forest
Tarif : Article 27: 1,25 €
À partir de 12 ans



Vollebike

PLACE SAINT-DENIS / SINT-DENIJSPLEIN

8
15
22
29
mai
mei
2019



Programme complet sur www.forest.irisnet.be rubrique Agenda

QUELQUES ACTIVITÉS

2^{ème} Salon du Livre de Forest + concert Cloé du Trèfle au BRASS
Samedi 11 Mai de 14:00 à 21:00

Le Salon du Livre de Forest est un événement local et convivial dont l'objectif est de mettre en avant une sélection d'auteur.e.s forestois.es (et alentours) actif.ve.s en littérature, BD, livres jeunesse... afin de les faire découvrir aux habitant.e.s de ces quartiers, pas toujours conscient.e.s que tant de talents littéraires/graphiques vivent si près de chez eux.

14:00—19:00 Salon du Livre

+ Animations pour les petits et les grands par la Biblif – Bibliothèque de Forest & De Bib (bibliothèque néerlandophone de Forest) : coin lecture, atelier créatif en lien avec les univers des auteurs présents + lectures de contes

19:00—20:00 Concert de Cloé du Trèfle

Caractère indépendant, artiste autonome, la Bruxelloise Cloé du Trèfle présente 'Vertige horizontal' sorti avec le label brésilien Tratore en ce début 2019. Façonné à la croisée d'un fourmillement électronique et d'une panoplie d'arrangements ultra organiques, cet album est une quête d'absolu et un retour à la lumière.

Épaulée par le violoncelle de Céline Chappuis, les idées de Cloé du Trèfle prennent de la hauteur.

Inclassable, la musique se dévoile par petites touches impressionnistes. Entre couleurs électro-pop et motifs symphoniques, prose romantique et poésie urbaine, les compos déjouent les formats, évitant soigneusement la redite.

Où : BRASS Avenue Van Volxem, 364 -1190 FOREST

Tarif : Gratuit



. . . À FOREST !

Festival Espèce de film ! au Brass

Samedi 18 Mai de 14:00 à 20:00

Espèce de film ! C'est une après-midi d'ateliers vidéo : de l'animation image par image (stop-motion) à la vidéo-danse, en passant par de la vidéo-performance (avec trucages sur fond vert) et du suédage (c'est-à-dire : retourner une scène de film connue avec les moyens du bord).

La thématique d'Espèce de film ! est : Frontières.

À travers les ateliers vidéo et projections seront questionnées les frontières qui nous séparent, les difficultés à les franchir parfois, et les souffrances qu'elles engendrent. On parlera des frontières au sens large du terme (pas seulement géographiques) : frontières entre les cultures, les langues...

L'occasion aussi de célébrer les différences.

14:00 – 17:30 ATELIERS VIDEO

Les salles du BRASS se remplissent d'ateliers vidéo pour les petits (à partir de 8 ans) et les plus grands.

En fin d'après midi, un goûter et un drink sont offerts.

18:00 – 20:00 PROJECTIONS DE FILMS D'ATELIERS

Projections et rencontres avec les réalisateurs.

(Des clips vidéos de l'atelier IMAGE.IN seront projetés).

14:00 – 20:00 EXPOSITION « JE SUIS DÉTERMINÉ-E »

Réflexions sur l'image et l'identité à travers l'autoportrait.

Une exposition de Siham, Kawtar, Redouane, Ayman, Taufik, Aya, Andante, Badr, Abdellilah, Mariam, de la Maison des Jeunes de Forest

Une initiative de l'Atelier Bruxellois de l'Oeil et du Territoire (l.a.b.o.T.)

Où : BRASS Avenue Van Volxem, 364 -1190 FOREST

Tarif : Gratuit

Inscription aux ateliers : info@lebrass.be ou 02 332 40 24

Dans le cadre du Festival.

Plus d'infos: <http://lebrass.be/event/fristival2019/>

QUELQUES ACTIVITÉS

100 ans de l'Académie de Forest : concerts, spectacles, ateliers, rencontres Samedi 25 Mai de 10:00 à 22:00

Créée en 1919, l'Académie de musique, de danse et des arts parlés de Forest fête ses 100 ans cette année.

À cette occasion, l'équipe de l'ACA-Forest vous a orchestré un programme haut en couleurs dans le splendide cadre verdoyant de l'abbaye de Forest ! Piano, flûte, guitare, saxophone, trompette, clarinette, trombone, violon, violoncelle, accordéon, percussion, chant, arts de la parole, art dramatique, danse classique... il y en aura pour tous les goûts et tous les âges.

Venez assister à des démonstrations, spectacles, concerts, extraits de pièces de théâtre et poésies, contes et chorégraphies, flashmob...

Participez aussi à une série d'ateliers d'initiation et de création et découvrez-vous – qui sait ? – de nouvelles vocations !

100 ans d'une incroyable histoire... et un avenir tout aussi prometteur qui se dessine déjà dans le futur Pôle Culturel ABÿ.

Où : ABBAYE DE FOREST + ÉGLISE ST-DENIS Place Saint-Denis, 9 - 1190 FOREST
Tarif : Gratuit

DÉCLIC : Le porno 2.0 et mon ado Mercredi 29 Mai de 18:00 à 20:00

Avec Laurence Rosier, Valérie Piette et Fabienne Bloc

L'accès aux images crues est devenu très facile à l'ère d'internet. Dès lors, quel rapport les ados ont-ils à la pornographie aujourd'hui ? Dans ce contexte, quelle vision ont-ils des femmes et des sexualités ? Et que dire de la solitude du regardeur face à son écran ? Dois-je préserver mon enfant, et surtout comment aborder la question avec lui ? Ces interrogations seront évoquées avec Laurence Rosier et Valérie Piette, enseignantes à l'ULB, et autrices de l'exposition « ExpoPorno ». Également en compagnie de Fabienne Bloc, chercheuse en EVRAS (éducation à la vie relationnelle, affective et sexuelle) à la Fédération Wallonie-Bruxelles. DÉCLIC est une suite de rencontres, de moments de discussion et de partage pour ceux qui veulent comprendre ce qui se joue derrière nos écrans.

Où : BRASS Avenue Van Volxem, 364 -1190 FOREST
Tarif : Gratuit

. . . À FOREST !

SuperVliegSuperMouche 2019 (8^è édition)

Samedi 8 Juin et Dimanche 9 Juin de 12:00 à 19:00

Plus de 30 organisations locales vous invitent à la 8^{ème} édition du festival convivial et plein de surprises, le weekend du 8 et 9 juin 2019! Laissez-vous émerveiller par les spectacles et ateliers qui vous chatouillent les sens : acrobatie, théâtre, musique, installations magiques in situ, un coin sensoriel pour les plus petits et plusieurs bars d'été. Les bénévoles et les habitants vous accueillent pour cette fête de début d'été dans l'un des plus beaux écrins de verdure de Bruxelles : le parc de Forest, un espace où chacun trouve sa place et où vivre ensemble est une fête !

Où : Parc de Forest

Tarif : Gratuit

Coups de cœur du Parcours d'Artistes (2019)

Du 8 Juin au 26 Juin de 14:00 à 18:00 - Vernissage Jeudi 6 Juin à 18:00

Tous les deux ans, en mai, à Saint-Gilles et à Forest, des artistes ouvrent leur atelier au public. Lors du Parcours d'Artistes Saint-Gilles / Forest 2018, 8 artistes ou collectifs forestois ont été sélectionnés par le jury. Leurs œuvres seront présentées au BRASS, l'occasion de se replonger dans le travail de ces 8 favoris : Anna Simon, Brigitte de Mees, Camille Tota, Hicham Alaoui, Louis Theillier, Maison de Quartier Saint-Antoine, Marc Stevens, Patrice Deramaix

Où : BRASS Avenue Van Volxem, 364 -1190 FOREST

Tarif : Gratuit

Forest Sounds Festival 2019

Samedi 31 Août de 13:00 à 23:59

Forest Sounds se déploie dans le Parc de Forest pour une 3^{ème} édition familiale, festive et respectueuse de l'environnement ! Pour clôturer l'été en beauté, ce ne sont pas seulement des concerts et DJ sets qu'on pourra savourer gratuitement : ce petit vent de folie musicale en plein air sera ponctué par des ateliers, du cirque, et de quoi satisfaire les appétits et soifs des affamés et gourmands !

Où : PARC DE FOREST

Tarif : Gratuit

QUELQUES ACTIVITÉS

Espaces verts

La commune de Forest, c'est aussi 69,5 hectares d'espaces verts composés de parcs communaux, de squares, de pieds d'arbres et du cimetière communal. N'hésitez pas à aller les découvrir à l'arrivée du beau temps.

L'entretien de tous ces espaces est confié aux mains expertes de 22 ouvriers !

Parc de Forest

Ancien bois de Heegde défriché, l'Abbaye de Forest y planta un temps des vignes. Ce versant abrupt fut aménagé en parc en 1878 par le célèbre architecte Victor Besme. Objectif du Roi Léopold II : créer des espaces de détente et loisir pour les populations ouvrières des alentours.

Superficie : 13,50 hectares

Adresse : Avenue Reine Marie-Henriette

Parc Jupiter

Superficie : 2,63 hectares

Adresse : Avenue Jupiter

Parc Jacques Brel

Certainement le plus sauvage et le plus romantique des parcs forestois. Ancien jardin du Château des Eperons d'Or, le parc Jacques Brel est aussi le plus méconnu... A découvrir absolument: le chêne Joséphine, un arbre exceptionnel !

Superficie : 1,60 hectare

Adresse : Avenue Kersbeek

Parc de l'Abbaye

Superficie : 3 hectares

Adresse : Place Saint-Denis

Parc du Bempt

Superficie : 4,79 hectares

Adresse : Chaussée de Neerstalle n°323

Parc des 3 Fontaines

Superficie : 2,51 hectares 51 ares

Adresse : Chaussée de Bruxelles

Parc Marconi

Superficie : 29 ares

Adresse : Rue Marconi/Chaussée d'Alseberg n°97

. . . À FOREST !

Parc Duden

On dit que Charles Quint chassait dans cette magnifique hêtraie. Paysage féérique à flanc de coteau entre le château de l'homme d'affaire allemand Duden (qui céda le site à Léopold II) et le légendaire stade de l'Union.

Superficie : 22,19 hectares

Adresse : chaussée de Bruxelles/Avenue Victor Rousseau/Avenue Gabriel Fauré

Parc Abbé Froidure

Adresse : Avenue Brugmann 54/Rue Franz Merjay 77 (Ixelles)

Plaines de jeux

Bempt : Chaussée de Nerstalle en face du n°240

Jupiter : Avenue Jupiter en face du n° 91

Baeck : Rue Jean-Baptiste Baeck près du n°71

Abbaye : Chaussée de Bruxelles en face de la maison communale

Forest est : Rue Jean Baptiste Vanpé n°76 (près de la gare)



QUELQUES ACTIVITÉS



Commune de Forest
Gemeente Vorst

Initiation au Vélo pour Adultes – 2019



**Vous n'avez jamais eu l'occasion d'apprendre à rouler à vélo ?
Vous avez une lointaine expérience mais avez jusqu'à présent manqué
d'un coup de pouce pour vous y remettre ?**

L'initiation au Vélo pour Adultes débute par des exercices de maîtrise des pédales et du guidon, dans un espace fermé et sécurisé (Parc de l'Abbaye de Forest). Pour ensuite, trouver son équilibre, démarrer, freiner avec précision, utiliser ses vitesses, communiquer ses intentions, tourner. Et quand le niveau le permet, une initiation à la conduite dans la circulation est possible.

La formation s'adresse aux adultes.

P.a.f. : Gratuit

Quand? Cycle de 6 séances en matinée (9h30-11h30)

7/05 - 8/5 - 9/05 - 15/05 - 22/05 - 29/05

Où ?

Parc de l'ABBAYE DE FOREST – 1190 Forest

vélo mis à disposition le temps de la formation

Infos et inscriptions :

Commune de Forest –

Service mobilité : 02/370.22.24

Inscriptions jusqu'au mardi 30 avril

... À FOREST !



Appel à projets citoyens

Village de la Mobilité

Envie de contribuer à une mobilité durable à Forest ?

Le service mobilité vous propose, via un appel à projets, de faire partie du Village de la Mobilité le 22 septembre prochain !

- **Pour qui ?** Pour tous les citoyens forestois, mais aussi les associations et institutions de la commune.
- **Pour quoi faire ?** Animer un stand, proposer une balade à pied ou à vélo, une animation,... en lien avec la mobilité !
- **Pour quand ?** Date de remise des projets : 17 juin 2018.

Le formulaire est en ligne sur le site internet ou disponible auprès du service mobilité.

Un comité d'avis sélectionnera les projets avant l'été.

Pour plus d'infos, n'hésitez pas à prendre contact avec le service mobilité :

mobilite@forest.brussels ou 02 370 22 24.

STAGE DE VACANCES AU BRASS

Lun 01/07 — ven 05/07

Stage 6-12 ans : Le Musée Enfant

Boîte à Clous asbl - Les 400 Coups

Pendant la semaine, les enfants créent leur projet de musée d'art contemporain : Quel est leur musée rêvé ? Quels types d'œuvres voudraient-ils y présenter ? Comment ont-ils envie de concevoir l'espace du musée ? Peuvent-ils y présenter des choses rigolotes ? Toutes techniques artistiques ouvertes : dessin, sculpture, vidéo, installation ...

Stage de 9:00 à 16:30

Garderie de 8:30 à 9:00 et de 16:30 à 18:00 (comprise dans le prix).

Visite du « Musée Enfant » le dernier jour de stage !

Lun 29/07 — ven 02/08

Stage 9-12 ans : Artistes dans l'herbe

Le soir, ou quand simplement nous regardons ailleurs, insectes et animaux gagnent les jardins du BRASS. En découvrant une technique tous les jours, de la 2D à la 3D, les enfants passent une semaine au rythme du jardin et le repeuplent de créatures imaginaires.

Collectif Bruxellois qui réunit quatre illustratrices & exploratrices pluridisciplinaires KidZone définit un espace d'expression où tout devient possible : expérimentation, expression, découverte, éveil, liberté, échange, dimension individuelle et collective...

De 9:00 à 16:00 au jardin du Brass.

Le brass - centre culturel de Forest

Adresse : Avenue Van Volxem 364, 1190 Forest

Téléphone : 02 332 40 24

Prix stages:

Tarif solidaire (CPAS, demandeurs d'emploi, familles nombreuses) :

Contactez le BRASS au 02 332 40 24

Garderie possible de 8:30 à 9:00 et de 16:30 à 18:00 (comprise dans le prix)

Infos auprès de info@lebrass.be

STAGE DE VACANCES AU WIELS

Début été 1 : 01.07 - 05.07.2019 - stage artistique avec Catherine Evrard et Anne Lempereur

Entrons dans le monde incroyable des espèces animales et admirons les bestiaires enchantés du Moyen-âge. Les espèces disparues et les nouvelles espèces qui apparaissent de nos jours. Découvrons les caractéristiques : à cornes, à poils, à écailles ou fourrures et transposons-les en peintures, gravures, cadavres exquis, monotypes et assemblages sculpturaux multiples pour créer nos nouvelles espèces du futur.

âge: 6-9 ans

Début été 2: 08/07 - 12.07.2019 - stage avec Marion Fabien et Camille Nicole

Age: 6-12 ans

Début été 3: 08.07 - 12.07.2019 - stage avec Francesca Chiacchio

Comment raconte-t-on une histoire ? Pendant une semaine, l'exposition de Mario García Torres sera notre point de départ pour nous inspirer des façons de créer des histoires, d'imaginer et exprimer des contes. Nous passerons en revue tous les genres d'histoires : fantastiques et réelles avec des outils les plus divers : le dessin, le son, la performance et l'image.

Age: 7-10 ans

Fin été 1 : 26.08 - 30.08.2019 - stage binome ROSAS avec Isabelle Dekeyzer - WIELS avec Mac Ophélie/Opera Capture Club

Contenu du stage à confirmer

Age: 6-9 ans

Fin été 2 : 26.08 - 30.08.2019 - stage artistique avec Kathérine Longly

Contenu du stage à confirmer

Age: 8+

Horaire : Du lundi au vendredi - de 9h à 16h

Une garderie est assurée dès 8h30 et jusqu'à 17h

Infos & inscriptions : kids@wiels.org - 02/340.00.52

Prix (Stage 5 jours): 10 € pour les usagers du cpas

SOUVENIRS DES ACTIVITÉS PASSÉES



SOUVENIRS DES ACTIVITÉS PASSÉES



LES BONS TUYAUX

ARSENE 50 Vous propose des places de spectacles et de concerts à moitié prix pour le jour même...

OÙ ET QUAND PUIS-JE ACHETER DES TICKETS ?

Au desk Arsene50 : situé au BIP,2-4 rue Royale 1000 Bruxelles.

Ouvert 7j/7 de 12h30 à 17h30.

En ligne : sur arsene50.brussels 7j/7 de 12h30 à 17h30.

WIELS accès gratuit pour les personnes habitants à moins d'un kilomètre du Wiels, demandez votre carte à l'accueil !

LANCEMENT D'UN PASS MUSÉES ANNUEL VALABLE DANS TOUTE LA BELGIQUE:

1 pass pour visiter 120 musées, autant de fois que vous voulez pendant un an, à Bruxelles, en Wallonie et ... en Flandre !

Pour obtenir le pass, rendez vous dans un musée participant, présentez votre ticket Article 27 et payez 10€.

Consultez la liste des musées sur :

<https://www.museumpassmusees.be/fr/offre>



NOS BOOK BOXES ONT TOUJOURS BESOIN DE VOUS !

Le partage de la culture est l'affaire de chacun.

Les book boxes prônent le partage, l'échange, la culture pour tous, l'économie solidaire. La gestion est participative. L'idéal quand on prend un livre c'est d'en remettre un autre.

C'est à ce prix (gratuit = échange) que ces objets culturels pourront avoir une 2e, une 3e vie, une vie éternelle...

« Je viens de découvrir une bibliothèque remplie des livres que j'ai toujours rêvés de lire. Le plus étonnant c'est que c'est la mienne ! »

Citation de Grégoire Lacroix



MAI 2019

Lundi	Mardi	Mercredi	Jeudi	Vendredi	Samedi	Dimanche
		1	2 Spectacle de danse : Valhalla ou le crépuscule des dieux	3	4	5
6 Cultiver en ville Soigner mon potager au naturel	7	8	9	10	11	12
13	14 Projet d'action culturelle	15 Journée portes ouvertes LAB 31	16 Promenade Avec Brel dans Bruxelles	17	18	19
20	21	22	23 Réunion du Comité Culturel (Collectif Pantographe)	24	25	26
27	28 Projet d'action culturelle	29	30	31		

JUIN 2019

Lundi	Mardi	Mercredi	Jeudi	Vendredi	Samedi	Dimanche
					1	2
3	4	5	6 Exposition : DREAMBOX Vernissage au BRASS ♥ PA	7	8	9
10	11	12	13	14	15	16
17	18	19	20 Réunion du Comité Culturel (Collectif Pantographe) Projection IMAGE-IN	21	22	23
24	25	26	27	28 Spectacle : Strach - A fear song	29	30

JUILLET

2019

Lundi	Mardi	Mercredi	Jeudi	Vendredi	Samedi	Dimanche
1	2	3	4	5	6	7
8	9	10	11	12	13	14
15	16	17	18	19	20	21
22	23 Journée à la mer : La Panne	24	25	26	27	28
29	30	31				

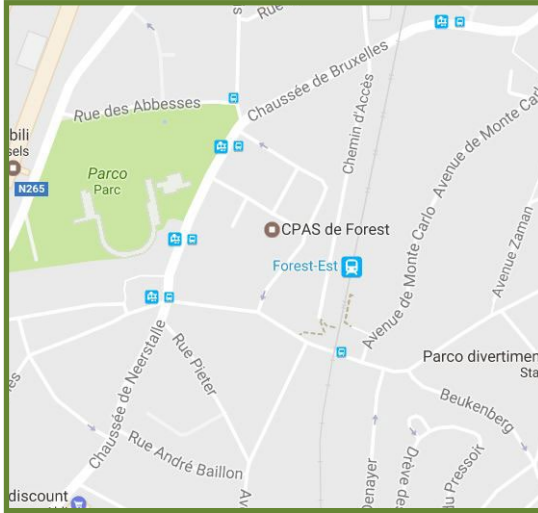
Août 2019

Lundi	Mardi	Mercredi	Jeudi	Vendredi	Samedi	Dimanche
			1	2	3	4
5	6	7	8	9	10	11
12	13	14	15	16	17	18
19	20	21	22 Journée à Walibi	23	24	25
26	27	28	29	30	31	

SEPTEMBRE

2019

Lundi	Mardi	Mercredi	Jeudi	Vendredi	Samedi	Dimanche
						1
2	3	4	5	6	7	8
9	10	11	12 Visite du Mundaneum À Mons	13	14	15
16	17	18	19	20	21	22
23	24	25	26 Réunion du Comité Culturel (Collectif Pantographe)	27	28	29
30						



Le service Socio-Culturel du CPAS de Forest est situé sur rue J-B Vanpé 22, 1190 Bruxelles
Attention: Accueil rue J-B Vanpé 50

RENSEIGNEMENTS ET RÉSERVATIONS

Jacqueline Dutillieux

T: 02/333.03.73 - 0478/78.22.14

M: jacqueline.dutillieux@cpas1190.brussels

www.cpasforest.irisnet.be

OUVERTURE AU PUBLIC

Permanences le mardi matin de 9h à 12h

Sans rendez-vous

Accueil rue J-B Vanpé 50

TRANSPORT EN COMMUN

TRAM 97 - 82 arrêt Saint Denis

BUS 50- 54 arrêt Saint Denis

VILLO Station n° 234

ST. DENIS / ST. DENIJS - PLACE ST. DENIS FACE

68 / ST. DENIJSPLAATS VOOR 68

Éditeur responsable : CPAS de Forest, rue du Curé 35, 1190 Bruxelles

